

Communiqué de presse

Tours (37) – le 13 janvier 2025

Création du réseau Energie Verte de Tours Métropole, le réseau de chaleur et de froid pour le sud de la Métropole de Tours

Yves Lederer, Président du Groupe Coriance et Frédéric Augis, Président de Tours Métropole Val de Loire ont signé le contrat de délégation de service public d'une durée de 26 ans pour la création et l'exploitation d'un réseau de chaleur et de froid urbain pour le sud de la Métropole de Tours.

Tours métropole Val de Loire a choisi Coriance pour l'accompagner dans la transition énergétique de son territoire. Energie Verte de Tours Métropole, filiale du Groupe Coriance, a pour mission de créer puis exploiter un réseau de chaleur et de froid alimenté à 90 % par des énergies renouvelables et locales.

Coriance investira 92 M€ via la société Energie Verte de Tours Métropole pour réaliser les moyens de production de chaleur et de froid dédiés, notamment une chaudière biomasse d'environ 20 MW, une thermo-frigo pompe, et une centrale de production de froid raccordée aux eaux du Cher. Au total, 25 km de réseau chaud et 5 km de réseau froid seront créés pour desservir les villes de Chambray-lès-Tours, Joué-lès-Tours, Saint-Avertin ainsi que le quartier des Deux Lions à Tours.

Les avantages du futur réseau sont nombreux :

- Améliorer la qualité de l'air de ces villes en remplaçant les énergies fossiles par des énergies renouvelables, évitant ainsi les émissions 19 500 tonnes de CO2 chaque année,
- Faire bénéficier les habitants d'une chaleur à un prix compétitif et maîtrisé dans la durée, décorrélé des fluctuations du prix des énergies fossiles,
- Contribuer à l'indépendance énergétique de ces villes.

Une chaleur renouvelable et locale

Les abonnés et usagers du futur réseau de chaleur bénéficieront d'une chaleur vertueuse.

La caractéristique la plus remarquable du futur réseau sera d'associer trois sources d'énergies renouvelables :

- La biomasse, avec une chaudière qui sera mise en service en janvier 2027.
- Une thermo-frigo pompe, (une pompe à chaleur capable de fournir simultanément du chaud et du froid).
- Une centrale de production de froid raccordée aux eaux du Cher.

Des chaudières gaz seront également disponibles, notamment pour assurer l'appoint et le secours du réseau.

Le réseau de chaleur sera alimenté à 90 % par des énergies renouvelables.

Afin d'informer les habitants, les abonnés et les usagers, en temps réel, un site internet sera disponible.

À terme, les chiffres clés du réseau de chaleur :

25 km de réseau chaud et 5 km de réseau froid

10 800 équivalents-logements

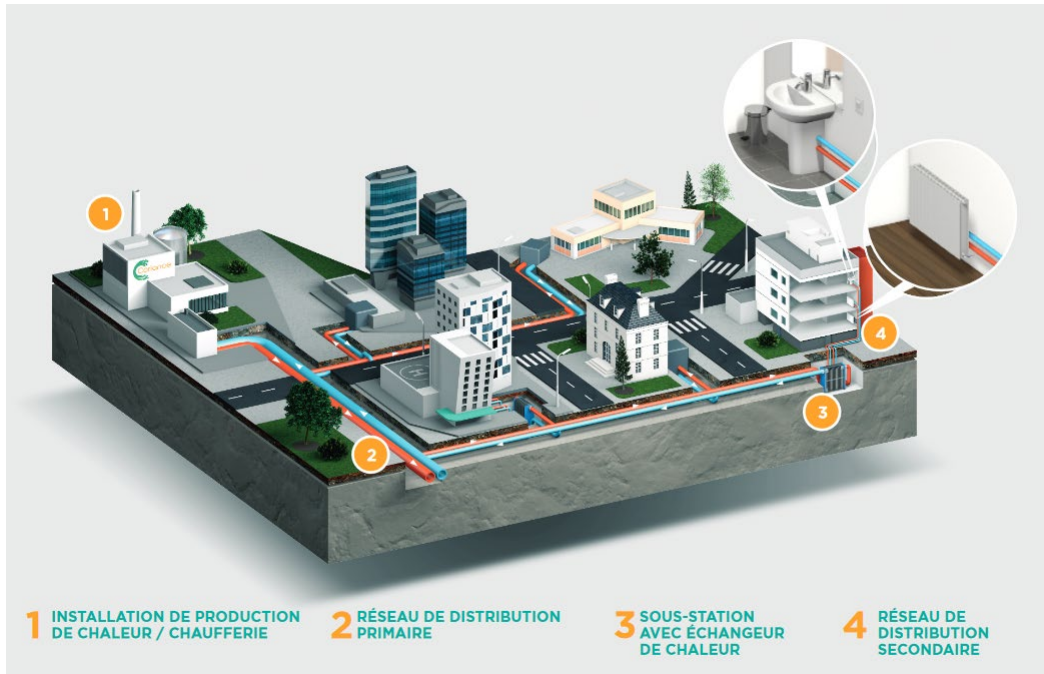
90 % d'énergies renouvelables

108 GWh de chaleur et 14 GWh de froid

19 500 tonnes de CO2 évitées chaque année

QU'EST-CE QU'UN RÉSEAU DE CHALEUR URBAIN ?

Un réseau de chaleur, c'est le principe du chauffage central appliqué à l'échelle d'un quartier ou d'une ville. Concrètement, ce sont des canalisations enterrées sous la chaussée qui acheminent de l'eau chaude jusqu'aux bâtiments desservis par le réseau de chaleur pour les alimenter en chauffage et en eau chaude sanitaire.



Contacts presse :

Coriance
Audrey CONSTANTIN
Cheffe de service Communication
06 80 14 21 51 – audrey.constantin@groupe-coriance.fr

Tours métropole Val de Loire
Stefania DENIAU
Direction de la communication
02 47 80 11 20 - communication@tours-metropole.fr

A propos de Coriance

Depuis 25 ans, Coriance construit, développe, et exploite des réseaux de chaleur et de froid urbains alimentés localement par des énergies renouvelables, comme la géothermie et la biomasse, pour accompagner durablement les collectivités et les industries dans leur conversion énergétique. www.groupe-coriance.fr